

- SECTOR 2**
- SE CONSTRUYE ESTRUCTURA PARA SOPORTE DE CUBIERTA
 - CUBIERTA NUEVA
 - INSTALACIÓN ELECTRICA

- SECTOR 1**
- SE CONSTRUYE ESTRUCTURA PARA SOPORTE DE CUBIERTA
 - CUBIERTA NUEVA
 - INSTALACIÓN ELECTRICA
 - ALBAÑILERÍA

- SECTOR 3**
- SE CONSTRUYE ESTRUCTURA PARA SOPORTE DE CUBIERTA NUEVA
 - CUBIERTA NUEVA
 - INSTALACIÓN ELECTRICA

- SECTOR 4**
- AJUSTES ESTRUCTURALES
 - INSTALACIÓN ELÉCTRICA

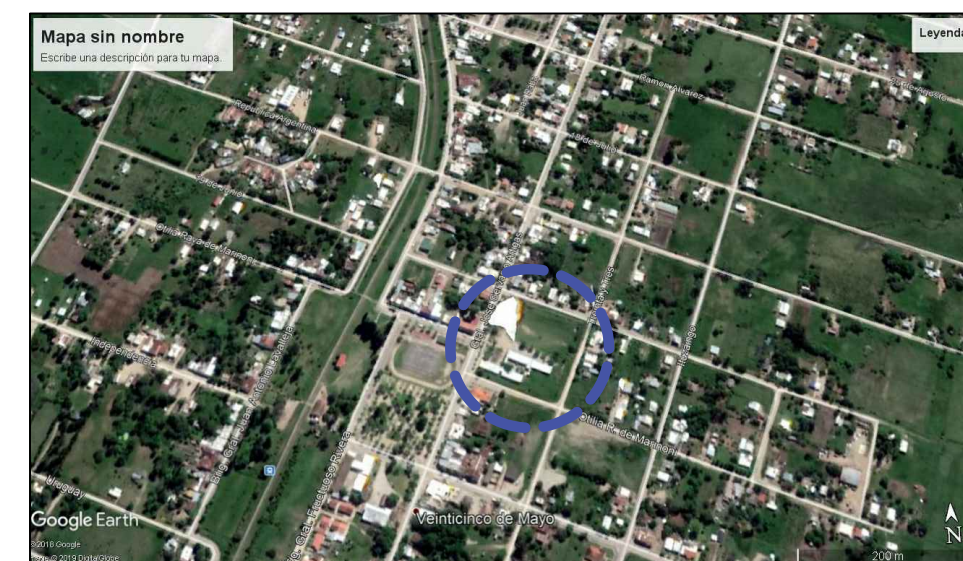
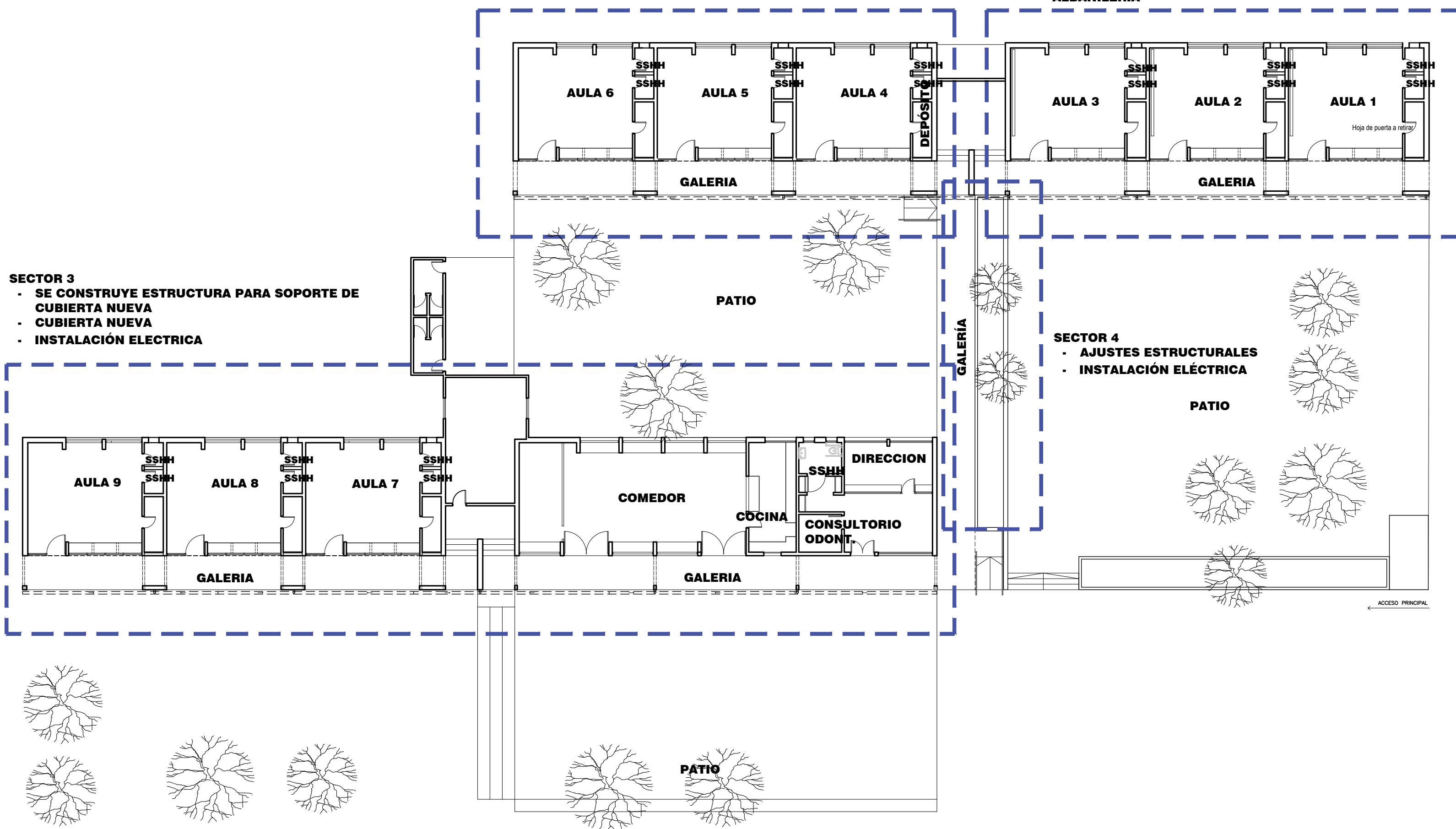
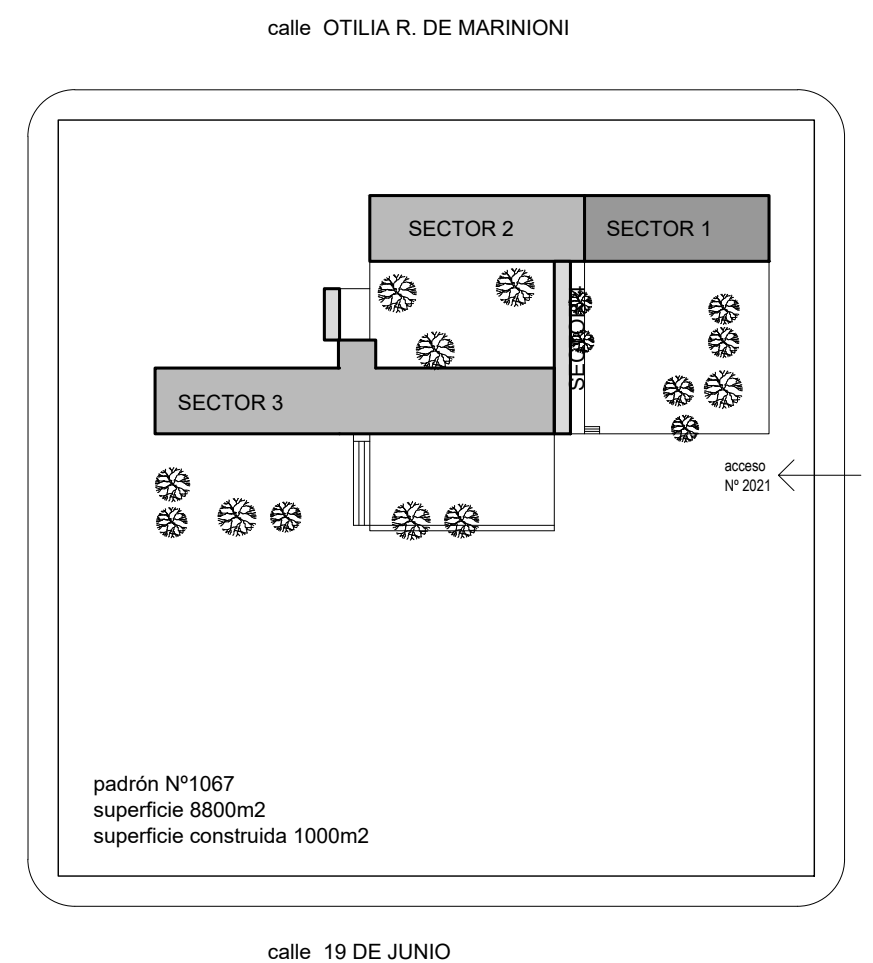



FOTO AEREA



PLANTA UBICACIÓN
esc. 1/1000

PLANTA GENERAL
esc. 1/200

			
ADMINISTRACION NACIONAL DE EDUCACION PUBLICA CONSEJO DIRECTIVO CENTRAL DIRECCION SECTORIAL DE INFRAESTRUCTURA COMISION DESCENTRALIZADA DE FLORIDA			
OBRA: ESCUELA Nº 5 GRAL. ARTIGAS 2021	LOCALIDAD: 25 DE MAYO DEPARTAMENTO: FLORIDA	FECHA: 11/02/19 ESCALA: 1/200	LAMINA Nro: L1 A01
PLANO DE: ALBAÑILERIA PLANTA GENERAL			
ARQUITECTO: Mo. ELISA VIDART		FIRMA:	
AYTE. de ARQTO.:		FIRMA:	
TECNICO: ELECT. JUAN RAMON CRUZ		FIRMA:	